

金 沢 駅 前

めがね🕶️ 税理士通信

GLASSES TAX ACCOUNTANT NEWSLETTER

Aug. 2022 vol.115

08 月号

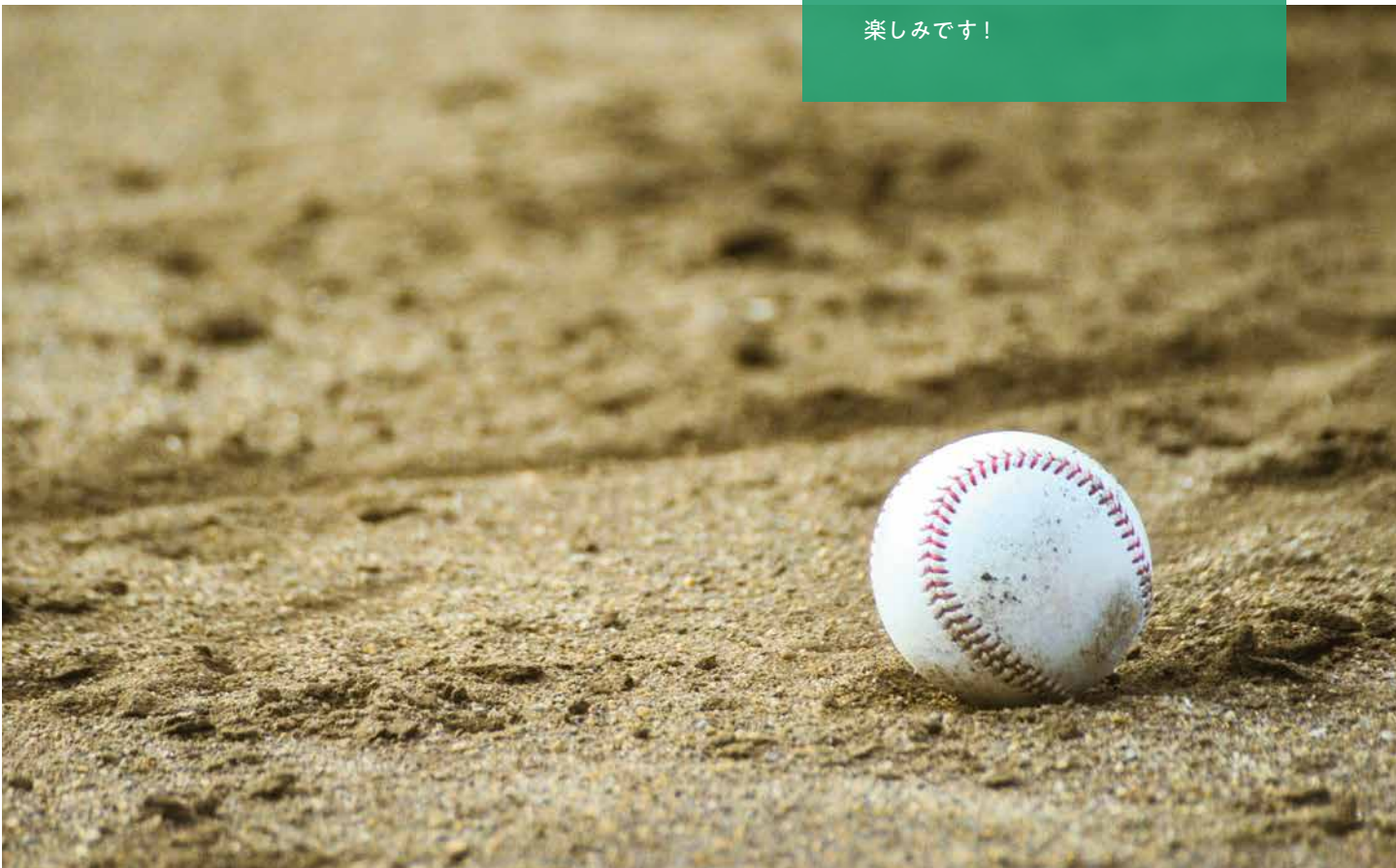
CONTENTS

1. 今月はココをチェック!めがね税理士の厳選税務 / MUKAI NEWS
2. むーマンの相続相談室
3. 今月の経営のヒント / 税務セカンドオピニオン

Topic

甲子園

35度近い気温の日が続いていますが、皆様いかがお過ごしでしょうか?暑い夏のビッグイベントといえば甲子園ですね!地方予選を勝ち抜け、憧れの甲子園の舞台に立つ高校球児の活躍を見ると胸が熱くなります。選手以外にも、サポートに徹している部員や親御さん、監督やコーチ等々沢山の想いが詰まっている唯一無二の場だと感じます。甲子園球場の黒土は、岡山県・三重県・鹿児島県など様々な産地の土がブレンドされているうえに、春は雨が多いため砂を多めに、夏はボールを見やすくするために黒土を多くしているようです。(阪神甲子園球場公式 HP より)細部まで見どころ満載の甲子園、今年も楽しみです!





今月はココを
チェック!

めがね税理士の厳選税務



TOPIC



源泉徴収が必要なデザイン報酬

企業は商品パッケージやカタログ、名刺、ホームページなど販売促進の効果を高めるためにデザインを外注することがありますが、デザイナーが個人である場合には当該デザインの報酬は源泉徴収の対象となります。源泉徴収がされていないと税務署から源泉徴収漏れを指摘され、報酬を支払った企業側にその納税義務が生じますので注意が必要です。

1 源泉徴収が必要なデザイン報酬の内容

国内に居住する個人に対し、デザインの報酬を支払う者は所得税の源泉徴収義務が課されます。具体的な(1)源泉徴収が必要となるデザインの範囲、(2)適用される源泉徴収税率は、以下のように定められています。また、(1)には明確な記載はありませんが、ホームページなどのWEBデザイン、小売店の店頭などに用いられるPOP広告、広告宣伝用のカタログなどにイラスト、レタリング等を外注した場合なども(1)に含まれるとされています。

(1)源泉徴収が必要なデザインの範囲

1. 工業デザイン 自動車、オートバイ、工作機械、家具、織物
2. クラフトデザイン 雑貨
3. グラフィックデザイン 広告、ポスター、包装紙
4. パッケージデザイン 化粧品、薬品、食料品等の容器
5. 広告デザイン ネオンサイン、イルミネーション、広告塔
6. インテリアデザイン 室内装飾
7. ディスプレイ ショーウィンドー、陳列棚、商品展示会場等の展示装飾
8. 服飾デザイン 衣服、装身具
9. ゴルフ場、庭園、遊園地等のデザイン

(2)適用される源泉徴収税率

源泉徴収すべき金額	税率
支払金額 100万円超の部分	20.42%
支払金額 100万円以下の部分	10.21%

2 個人に対するデザイン報酬の源泉徴収税額の計算例

■デザインの報酬が150万円の場合： $100万円 \times 10.21\% + (150万円 - 100万円) \times 20.42\% = 204,200円$

※上記源泉徴収税額は、徴収した日の翌月10日までに国に納付する必要があります。

MUKAI NEWS!

夏休みのご予定は?

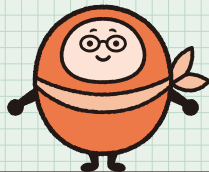
むかいアドバイザーグループの石井です。ニュースでも連日アナウンスされておりますが、今年は例年に比べ猛暑となりそうですね。8月もどこまで気温が上がるのか…ドキドキです。弊所では8月11日から8月15日まで夏季休暇となります。新型コロナウィルスの影響もあり、まだまだ旅行の計画なども難しいところはありますが、折角なので我が家も何か子どもの喜ぶ家族サービスを…と頭を悩ませております。普段会えない人に久しぶりに会ったり、美味しいものを食べたり、過ごし方はそれぞれだとは思いますが、目一杯リフレッシュして、引き続き業務に励んでいきたいです (^_^)/



むーマンの相続相談室

テーマ：相続土地国庫帰属制度

お悩み
解決!



回答者 むーマン

相続で困っている人たちを
助けるこころやさしいヒーロー。



相談者 太郎さん

相続で困ったときはいつも
むーマンに助けられている。

Question

先日、父が亡くなり土地をいくつか相続しました。その中に、特に使っていないため手放したい土地があります。田舎なので、買い手がつかないような土地なのですが、国に引き取ってもらうことはできないのでしょうか？



太郎さん



むーマン

まさしく、相続した土地を国に引き取ってもらう「相続登記国庫帰属法」が、令和5年4月27日から施行されます。ただし、管理コストの国への転嫁や、土地の管理をおろそかにするモラルハザードが発生するおそれを考慮して、以下のような一定の要件を満たしている場合にのみ、国に引き取ってもらうことができます。

申請ができる人

相続又は遺贈により土地を取得した人に限られます。
つまり、売買や贈与など自ら積極的に取得した場合は、この制度の対象外となります。

対象者には
条件がある

対象となる土地

以下の項目のいずれにも該当しないことが要件となります。

1. 建物がある土地
2. 担保権または使用及び収益を目的とする権利が設定されている土地
3. 通路など他人によって使用されている土地
4. 土壌汚染対策法に規定する特定有害物質で汚染されている土地
5. 境界があきらかでない土地、その他所有権の存否、帰属や範囲に争いのある土地
6. 崖のある土地など、通常の管理にあたり過分の費用又は労力を要する土地
7. 工作物や樹木、車両などが地上にある土地
8. 除去が必要なものが地下にある土地
9. 隣接する土地の所有者などと争訟をしなければ使えない土地
10. その他、管理や処分をするにあたり過分の費用又は労力がかかる土地

項目を
チェック!

費用

審査手数料がかかります。具体的な金額はこれから決まる予定です。
また、実際に承認を受けた場合には、10年分の土地管理費用相当額の負担金を納める必要があります。詳細は明らかになっていませんが、参考までに現状の国有地の標準的な管理費用(10年分)は、以下の通りです。

- 市街地200㎡の宅地 …………… 約80万円
- 粗放的な管理で足りる原野 …… 約20万円

審査手数料
が掛かるよ

むーマン
から一言!

このよう土地をお持ちの方は、一度専門家に相談されることをお勧めいたします。

WEBからも
ご予約可能

相続の無料相談予約受付中!

お気軽に!

0120-779-155

相続手続き・相続税申告・遺言書作成・生前贈与・家族信託

※無料相談は事前予約で夜間・土日祝日も対応可能です。



今月の経営のヒント

MANAGEMENT TIPS



「平和と闘争」

平和と闘争とは本来相容れないもので、ことばのうえでも事実のうえでも、全く正対のものである。平和はあくまで平和であり、闘争はあくまで闘争である。ところが近ごろは、平和のための闘争などという奇妙なことばが口にされ、口にされるばかりでなく、このことばに基づいて、何かとハデな闘いが展開される傾向が強い。これはこれなりに、あるいは理屈のあることかもしれないが、いかに理屈を通して、相容れないものは所詮相容れない。われわれも、もうそろそろ大人になっていいころである。仲よくするためになぐり合いをするなどという稚気に類した振舞はもうやめて、平和な話し合いのうちに、平和な繁栄の生活が得られるようおたがいに最善の考慮をはらいたい。

(引用「道をひらく」松下幸之助 PHP研究所)

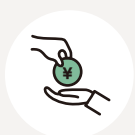
SECOND OPINION

税務セカンドピニオン

むかい税理士法人では、顧問税理士の判断以外に、他の税理士の意見を求める「税金版セカンドオピニオン」というサービスを行っております。さまざまな税務問題に対し、豊富な解決実績をもとに、信頼性の高いご提案をさせていただきます。ご興味がある方は、お気軽にお問合せください！



税金版セカンドオピニオンのご相談例



相続や事業承継の
対策を打ちたい



経営改善について客観的な
アドバイスを受けたい



株式や不動産の移動などの
資本政策について相談したい



税理士が高齢又は担当が
税理士ではなく相談にくい

編集・発行



つねに むかに
むかいアドバイザリーグループ

むかい税理士法人／むかい司法書士法人／むかい行政書士法人
むかいアドバイザリー株式会社／むかい相続サポートセンター

代表者／税理士・行政書士 向 智大

代表者／税理士・司法書士・行政書士 向 貴子

〒920-0043 石川県金沢市長田2丁目24番33号

TEL.076-254-0301 FAX.076-254-0302 Email.info@mukai-group.com

受付時間 9:00～18:00 (平日・土日祝)



むかいアドバイザリーグループ
<http://www.mukai-group.com>



むかい相続サポートセンター
<http://www.auberge-sanglier.com>



石川金沢家族信託
サポートセンター
<https://kanazawa-kazokushintaku.com>



公式 LINE
相続に関する情報を定期配信しています